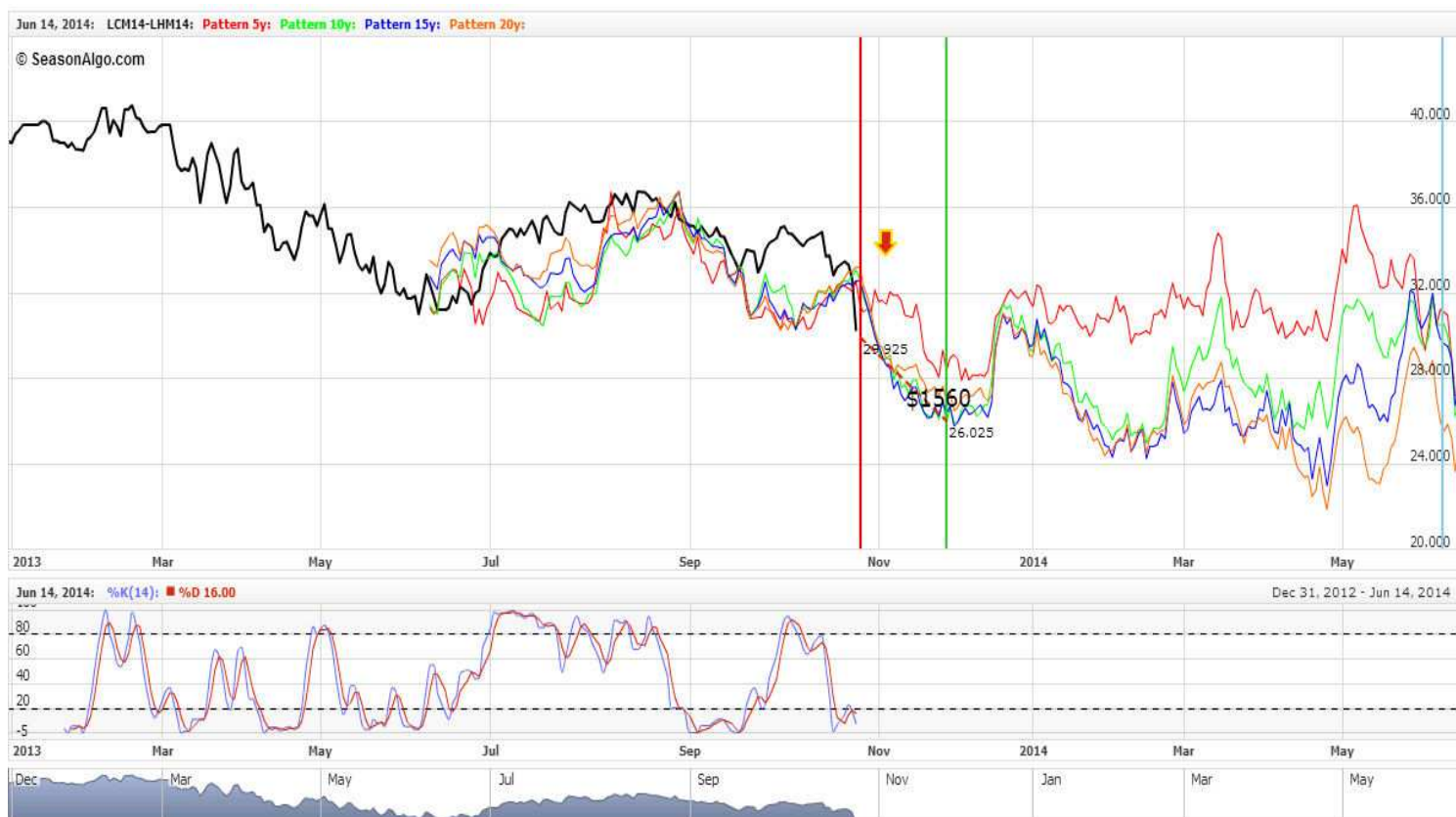


Sezónní spread - veřejná analýza

Lean Hogs Červen 2014 nákup a Live Cattle Červen prodej za MOC



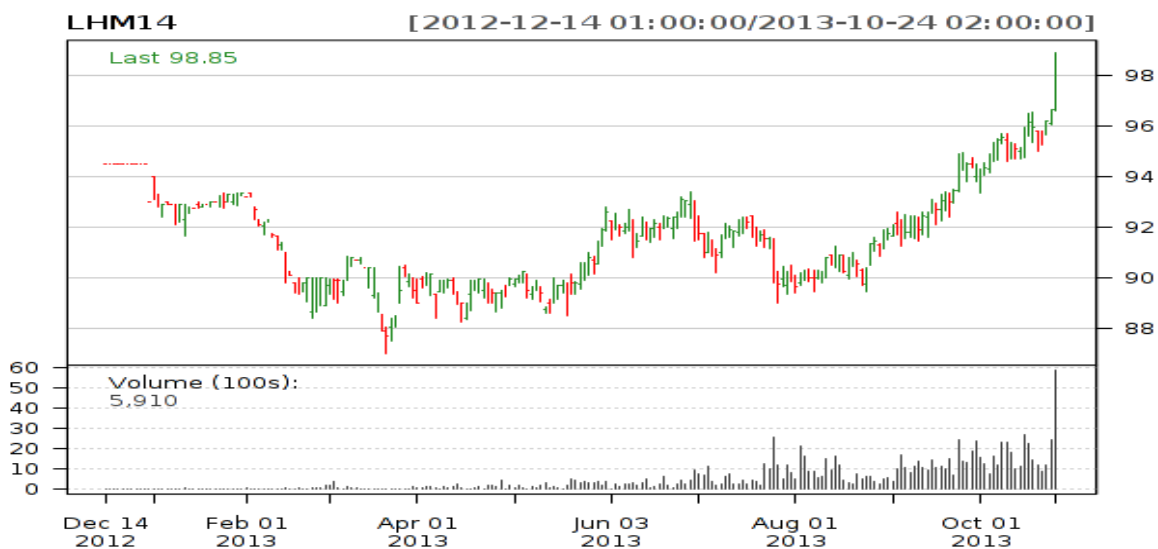
Graf č.1 Spread LCM14-LHM14, 5,10,15,20 průměr (Zdroj: SeasonAlgo.com)

Interkomoditní sezónní spread červnových Lean Hogs a Live Cattle nám přináší dlouhodobý sestupný sezónní trend. V současné době zde máme 93% korelaci s patnáctiletým průměrem. Jak vidíte na grafu pětiletý, desetiletý, až dvacetiletý průměr se nevymykají našemu rozhodnutí vstupu do tohoto sezónního komoditního spreadu. Z pohledu časové osy se jedná o obchod s výhledem jednoho měsíce.

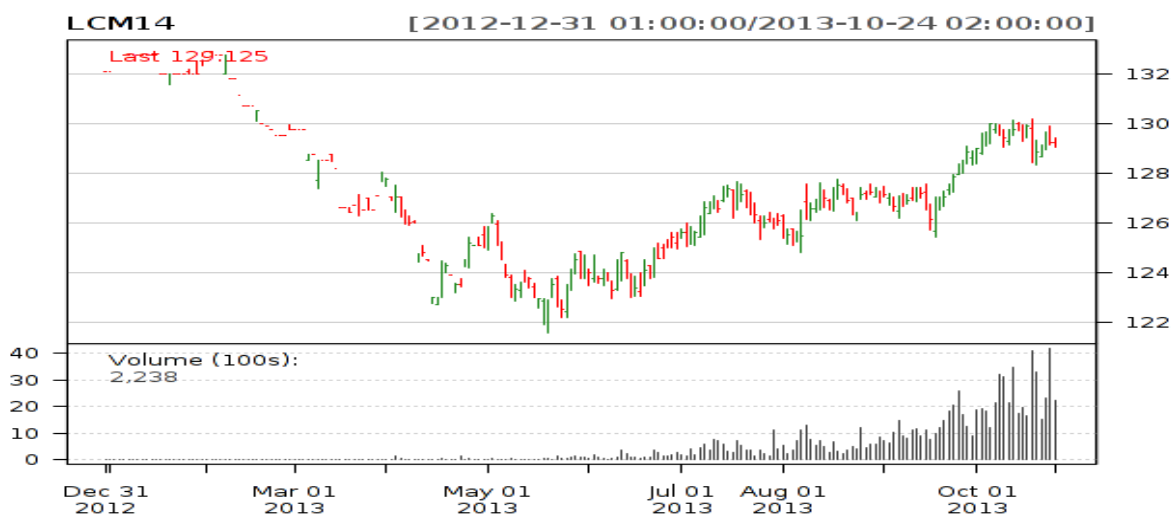
Years#	Win%	ProfitØ	Enter date	Exit date
5	100 %	1456.00 \$	2013-10-17	2013-12-05
10	100 %	1270.00 \$	2013-10-23	2013-11-20
15	93 %	1058.00 \$	2013-10-17	2014-01-29

Years#	Win%	ProfitØ	Enter date	Exit date
20	90 %	868.12 \$	2013-10-18	2014-01-27
30	83 %	808.89 \$	2013-10-06	2014-01-25

Graf č.2 graf úspěšnosti v předchozích letech (Zdroj: SeasonAlgo.com)



Graf č.3 vývoj Lean Hogs (Zdroj: SeasonAlgo.com)



Graf č.4 vývoj Live Cattle (Zdroj: SeasonAlgo.com)

Specifikace kontraktu:

- Futures spread Lean Hogs a Live Cattle
- Měsíc dodání obou kontraktů Červen 2014
- Objem kontraktu 40000 liber/Usd

- **Kurz v Usc/libru**
- **Jeden bod 400 USD**
- **Margin 1600 USD**
- **Burza CME**

Veřejná analýza HB Partners s.r.o. – Makléř Marek Hauf

UPOZORNĚNÍ

TATO ZPRÁVA JE POUZE INFORMATIVNÍ A NENÍ MYŠLENA JAKO NÁVRH NEBO NABÍDKA KE KOUPI ČI PRODEJI JAKÉKOLIV KOMODITY, FUTURES KONTRAKTU, OPCE NEBO JINÉHO INVESTIČNÍHO NÁSTROJE. FAKTA A INFORMACE ZDE OBSAŽENÉ JSOU ZÍSKÁNY ZE ZDROJŮ, KTERÉ POVAŽUJEME ZA VĚROHODNÉ, S TÍM, ŽE ZA PŘESNOST A SPOLEHLIVOST INFORMACÍ OBSAŽENÝCH V TĚCHTO ZDROJÍCH ODPOVÍDÁ JEJICH ZDROJ. NEODPOVÍDÁME ZA TYPOGRAFICKÉ CHYBY V TĚTO ZPRÁVĚ. VEŠKERÉ NÁZORY A ODHADY V TĚTO ZPRÁVĚ VYJADŘUJÍ NÁŠ K DATU TĚTO ZPRÁVY A VYHRAZUJEME SI PRÁVO NA JEJICH ZMĚNU BEZ PŘEDCHOZÍHO UPOZORNĚNÍ.

VEŠKERÉ INFORMACE OBSAŽENÉ V TĚTO ZPRÁVĚ, PŘEDSTAVUJÍCÍ ANALÝZY, INVESTIČNÍ DOPORUČENÍ ČI PORADENSTVÍ, OBSAHUJÍ NAŠE NÁZORY. OSTATNÍ POSKYTOVATELÉ INVESTIČNÍCH SLUŽEB NEBO JINÉ PUBLIKACE MOHOU VYJADŘOVAT ROZDÍLNÝ NEBO PROTICHŮDNÝ NÁZOR. NÁZORY V TĚTO ZPRÁVĚ MOHOU BÝT ZALOŽENY NA RŮZNÝCH ANALYTICKÝCH METODÁCH NEBO DISCIPLÍNÁCH. NAPŘÍKLAD FUNDAMENTÁLNÍ A TECHNICKÁ ANALÝZA OBVYKLE POUŽÍVAJÍ RŮZNÉ METODY A ODLIŠNÉ ČASOVÉ OBDOBÍ, PROTO MOHOU ČINIT RŮZNÉ ZÁVĚRY OHLEDNĚ VÝVOJE STEJNÉ KOMODITY, TERMÍNOVÉHO KONTRAKTU NEBO JINÉHO INVESTIČNÍHO NÁSTROJE. SKUTEČNOSTI, KTERÉ V BUDOUCNU NASTANOU, SE MOHOU OD INFORMACÍ UVEDENÝCH V TĚTO ZPRÁVĚ VÝZNAMNĚ LIŠIT A MOHOU TAK VÝZNAMNĚ OVLIVNIT DOPORUČENÍ ČI ANALÝZY OBSAŽENÉ V TĚTO ZPRÁVĚ, PŘIČEMŽ INTERVAL BUDOUCÍCH ZMĚN NENÍ MOŽNÉ PŘEDEM STANOVIT.

INFORMACE OBSAŽENÉ V TĚTO ZPRÁVĚ JE POUZE UKÁZKOVÉ A MOHOU, ALE NEMUSÍ BÝT NA JEJICH ZÁKLADĚ PROVÁDĚNY OBCHODY V RÁMCI SLUŽBY ASISTENT. V ŽÁDNÉM PŘÍPADĚ SE NEJEDNÁ O KOMPLETNÍ PŘEHLED VŠECH OBCHODŮ, KTERÉ PROBÍHAJÍ V RÁMCI SLUŽBY ASISTENT. VYUŽIJETE-LI INFORMACE OBSAŽENÉ V TĚTO ZPRÁVĚ, ČINÍTE TAK VÝHRADNĚ NA ZÁKLADĚ VLASTNÍHO ROZHODNUTÍ. INFORMACE POSKYTNUTÉ V TĚTO ZPRÁVĚ SE V BUDOUCNU MŮŽE UKÁZAT JAKO NESPRÁVNÉ, INVESTICE UČINĚNÉ NA JEJICH ZÁKLADĚ MOHOU BÝT ZTRÁTOVÉ. V ZÁVISLOSTI NA DALŠÍM VÝVOJI MŮŽEME KDYKOLIV SVÉ DOPORUČENÍ V BUDOUCNU ODVOLAT NEBO ZMĚNIT, A TO I NA OPAČNÉ. POSKYTUJEME VÁM POUZE INFORMACE, SAMOTNÁ INVESTIČNÍ ROZHODNUTÍ JSOU VŽDY NA VÁS A NESETE ZA NĚ PLNOU ODPOVĚDNOST. POPLATKY SOUVISEJÍCÍ S OBCHODOVÁNÍM NEGATIVNÍM ZPŮSOBEM OVLIVŇUJÍ VÝSLEDEK INVESTOVÁNÍ. POPLATKY JSOU UPLATŇOVÁNY, I KDYŽ JE VÝSLEDKEM OBCHODU ZTRÁTA. INVESTIČNÍ STRATEGIE POPISOVANÉ V TĚTO ZPRÁVĚ JSOU RISKANTNÍ A NEJSOU VHODNÉ PRO KAŽDÉHO INVESTORA. POKUD PLNĚ NEPOROZUMÍTE PODMÍNKÁM A RIZIKŮM POPISOVANÝCH OBCHODŮ, VČETNĚ ROZSAHU POTENCIÁLNÍHO RIZIKA ZTRÁTY, KTERÉ MŮŽE DOSÁHNOUT A V URČITÝCH PŘÍPADECH I PŘESÁHNOUT HODNOTU PŮVODNÍ INVESTICE, MĚLI BYSTE SE TAKOVÝCH OBCHODŮ ZDRŽET. VÝSLEDKY INVESTIC MINULÉHO OBDOBÍ NEJSOU ZÁRUKOU VÝNOSŮ BUDOUCÍCH.